

# Détection des Défauts de Surface

sur **les fils, les câbles, les tuyaux, les tubes et les recouvrements pour câbles**

## ➤ La garantie d'un produit exempt de défaut

Le contrôleur de surface est le seul outil capable de mesurer, d'afficher et d'analyser au millimètre carré la moindre parcelle de vos produits, y compris les revêtements de câble, les tuyaux, les tubes, les barres et les bandes solubles dans l'eau. Il s'agit de la méthode la plus minutieuse pour détecter les défauts de surface. Grâce au contrôleur de surface conçu par Taymer, vous avez la garantie de fournir à vos clients des produits qui sont conformes à vos normes élevées et exempts de défaut de surface.

## ➤ Réduction des défauts

Le contrôleur de surface permet à l'opérateur de consulter des images de surface actualisées et d'examiner les défauts de surface les plus récents, le tout accompagné des dimensions des défauts. Ce flux continu de données en temps réel – en particulier les données relatives aux défaillances – permet à l'opérateur d'isoler les causes liées aux défauts des revêtements ou des plis des bandes solubles dans l'eau. En déterminant le moment et la manière où le défaut survient, votre personnel technique peut réduire le nombre d'occurrences des défauts de surface et ainsi éviter des plaintes et autres rejets de vos clients.

## ➤ Contrôle de la qualité

Le contrôleur de surface prendra des photos de votre câble, sauvegardera les images sur disque dur, et vous permettra de les imprimer pour les intégrer dans vos rapports de qualité, qu'ils soient destinés aux services internes ou aux clients. L'écran du contrôleur de surface permet aux ingénieurs de production et d'amélioration de processus d'examiner plus facilement les défauts sans avoir à les regarder directement. L'emplacement des défauts est enregistré conjointement avec la photo du défaut. Ainsi, les opérateurs peuvent trouver et éliminer les défauts avant que le produit ne parvienne jusqu'au client ou qu'il ne présente une défaillance une fois installé.



## CARACTÉRISTIQUES

- Détecte les défauts de revêtement, les trous d'épingle, les bosses, les étranglements, les variations du diamètre extérieur, les yeux de poisson, les rayures, les décolorations, les imperfections de surface ou tout autre défaut au niveau des revêtements de câbles/fils, des tubes en métal, des fils nus et des bandes
- Compatible avec des lignes dont les vitesses vont jusqu'à 400 mètres/minute (1 300 pieds/min.)
- Configuration avec 3 caméras pour fournir une couverture à 360° de la surface des produits et 100% de la longueur des produits
- Alerte l'opérateur et déclenche une alarme en cas de détection de défauts
- Enregistre tout défaut à des fins de vérification par l'opérateur et d'établissement de rapports relatifs au contrôle de la qualité
- Mesure avec précision et enregistre le diamètre des produits selon 1 à 3 axes
- Sauvegarde les données relatives à la longueur pour chaque défaut afin que l'opérateur puisse facilement localiser les défauts après leur détection
- Compatible avec des automates programmables externes afin de fournir des renseignements relatifs aux défauts et aux dimensions des produits
- Établit des rapports qui contiennent des renseignements pertinents concernant les informations de mesure, le diamètre et les défauts des produits

# SPÉCIFICATIONS

## Vitesse maximale de ligne:

400 m/min | 1,300 ft/min  
Vitesse supérieure disponible en fonction de l'application

## Taille minimale des défauts décelables:

À partir de 0,025 mm | 0,001 po.  
En fonction du diamètre du produit et de la vitesse de ligne

## Plage de diamètres extérieurs:

0,01 mm - 30 mm | 0,0004 po - 1,18 po.  
Autres diamètres disponibles sur demande

## Configuration des caméras:

3 caméras - couverture totale de la circonférence du produit

## Pixels/mm<sup>2</sup>: Environ 1 500 pour un produit de petit diamètre

## Types de défauts détectés:

Défauts de revêtement, trous d'épingle, bosses étranglements, diamètres extérieurs, yeux de poisson, décolorations, rayures et autres imperfections

## ➤ Pourcentage de chevauchement entre les images:

5%

## ➤ Dimensions:

Sans pied de support:  
229 mm x 559 mm x 483 mm - L x l x H  
9 po. x 22 po. x 19 po. - L x l x H

Avec pied de support:  
(Structures de support sur mesure disponibles)  
840 mm x 635 mm x 1625 mm - L x l x H  
33 po. x 25 po. x 64 po. - L x l x H

## ➤ Emplacement:

Avant le marquage, sur les fils exempts d'impression.  
Peut éventuellement sur demande être installé après le marquage et les bacs de refroidissement

## ➤ Alimentation:

110V ou 220V, 50/60Hz

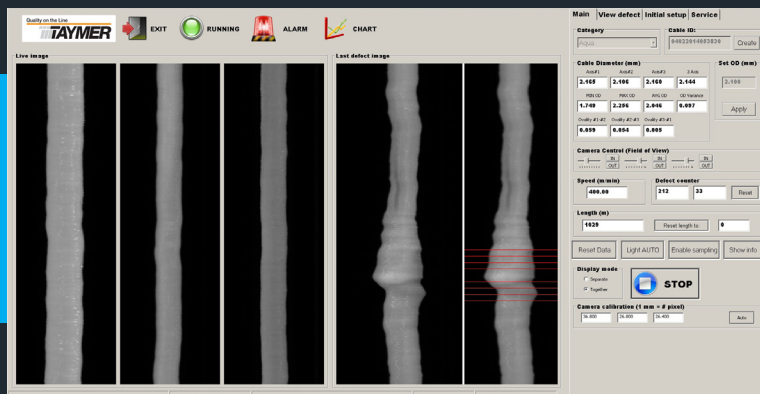
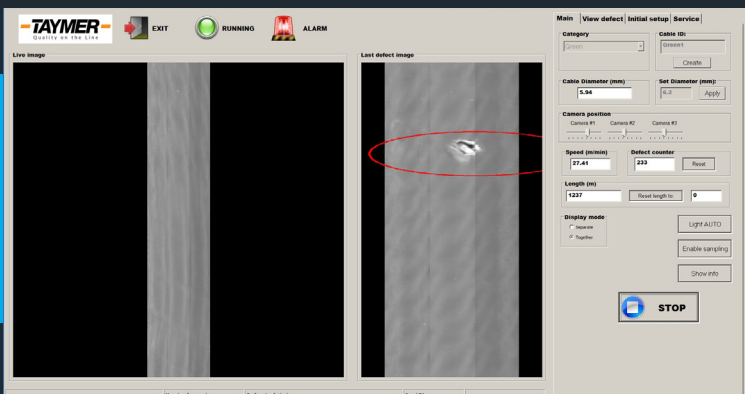
## ➤ Éclairage: LED

## ➤ Traitement des images:

Toutes les images provenant des caméras sont traitées, améliorées et analysées, ce qui aboutit à une couverture totale des produits lorsque la ligne fonctionne à sa vitesse maximale

## ➤ Poids:

45 kg | 100 lb.



# -TAYMER-

+1 905 479 2614

+1 905 479 2636

info@taymer.com

www.taymer.com

Taymer International Inc. - 208 Telson Road Markham, ON L3R 1E6 - CANADA