

## Inspektion von Tiefziehhülsen

- Oberflächeninspektion und Vermessung für unterschiedliche Hülsentypen
- Bis zu 6 Hülsen pro Sekunde
- Schnelle Umrüstung auf andere Hülsentypen
- Erkennung und Ausschleusung von Fremdteilen
- Stückzahlgenaue Teileförderung zur Anbindung von Verpackungsmaschinen
- Integrierte Fehlerdiagnose mit automatischem Systemneustart

Das Hülseninspektionssystem kann autark arbeiten oder in den Prozess eingebunden werden. Es detektiert Oberflächenfehler und vermisst die Hülsen. Das System ist um weitere Prüfaufgaben erweiterbar.

Die Hülsen werden im Durchfluss geprüft, was die sehr hohen Stückzahlen von bis zu 6 Hülsen je Sekunde ermöglicht.

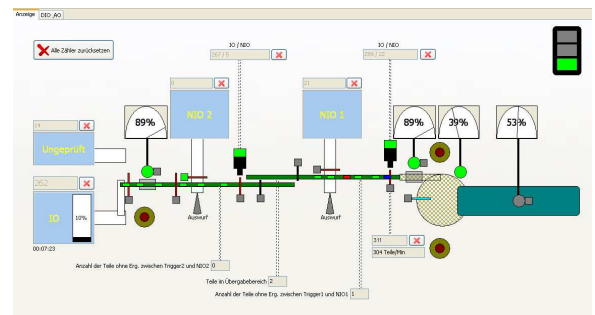
### Hauptkomponenten des Systems

- Inspektionssystem mit Leitrechner
- Vibrationswendelförderer
- Bandbunker mit 1000l Füllvolumen



Inspektionssystem mit Vibrationswendelförderer

Leitrechner mit detaillierter Übersicht über den Gesamtstatus des Systems und der Einzelkomponenten inklusive allen Sensoren und Aktoren.



Visualisierung Leitrechner



Inspektion

### Features

- Automatischer Ausgleich bei chargenbedingten Variationen der Oberfläche
- Statusangaben zu den einzelnen Systemkomponenten
- Stückzahlzählung für alle Auswürfe
- Einfaches und schnelles Umrüsten auf andere Hülsentypen
- Fehlerdiagnose mit Fehlerbehebung oder Fehlerbehebungsempfehlung
- Automatisches Leerfahren und Neustart bei bestimmten Fehlerarten
- Liegender Teiletransport, dadurch höhere Anlagenverfügbarkeit
- Intuitive Benutzeroberfläche

*keeping an eye on quality*